

# Kluczowe dane na temat faktur KSeF

## Daty na fakturach

1. Data wytworzenia faktury – czyli wygenerowania pliku XML (data i godzina), przy czym KSeF uzna fakturę za wystawioną w dniu przesłania do systemu, co jest kluczowe dla rozliczeń podatkowych. Niezależnie od tej daty.
2. Data wystawienia w KSeF – tej daty nie ma w pliku i nie jest tożsama z datą wystawienia w programie – jest to data przesłania faktury do systemu KSeF, która jest prawnie wiążąca.
3. Data wystawienia w programie – czyli dotychczasowe pole data wystawienia, w systemie KSeF jest to pole P1, czyli data wprowadzona przez sprzedawcę w jego systemie sprzedażowym, która może być inna niż data wystawienia w KSeF. Mimo iż do tej pory ta data była traktowana jako data wystawienia, de facto system KSeF za datę wystawienia przyjmie datę wysyłki do KSeF. Dlatego najlepiej wysłać faktury w tym samym dniu albo od razu.

Uwaga! Fakturę uważa się za przyjętą w KSeF, gdy posiada UPO czyli numer KSEF.

## Kartoteka klientów

W kartotece doszły pola zaznaczone poniżej na czerwono.

Nr EORI podatnika (sprzedawcy) na potrzeby celne

Jednostka nadrzędna JST – dotyczy jednostek samorządu terytorialnego, jednostka nadrzędna np. gmina dostaje faktury bo jest płatnikiem podatku VAT, zaś np. szkoła jest odbiorcą faktury (i płatnikiem), ale ponieważ nie jest płatnikiem podatku VAT, nie dostałaby takiej faktury, dlatego musi istnieć powiązanie – zakładamy w programie Płatnika – gminę i odbiorcę – szkołę, przy płatniku zaznaczamy jednostka nadrzędna JST, zaś przy szkole powinniśmy uzupełnić numer jednostki – jest to NIP jednostki podrzędnej inny niż NIP jednostki nadrzędnej JST.

Klienci - dodawanie/edycja

1. Podstawowe 2. Kontakt 3. Płatności 4. Handlowe 5. Historia 6. Dokumenty 7. Notatki

Dane podstawowe

ID Odbiorcy:  (0 - wolny numer) ID Płatnika:

Status  Czysze i dzierżawy Typ klienta  Dostawca krajowy

Akronim:  Rodzaj: klient - nabywca

Nazwa:

Ulica:

Kod:  Miasto:  Kraj: Austria

NIP:   podatnik UE  met. kasowa REGON:

KRS:  VAT niezwyfikowany VAT UE niezwyfikowany

Nr EORI:

Forma prawna

podmiot powiązany ze sprzedawcą  jednostka nadrzędna JST  grupa VAT  rynek pierwotny

Dane uzupełniające (np. do faktur RR)

Typ dok. toż.:  Nr dokumentu:  Data wyst.: 14-12-2025

PESEL:  wydany przez:

Aktualizował:  Data aktualizacji:

Spr. w KAS  
Spr. w VIES  
Weź z GUS  
Weź z KAS  
Zapisz  
Zakończ

Dla firm wielooddziałowych użytkownik może wygenerować numery wewnętrzne w ramach jednostki, co pozwoli otrzymywać faktury przez oddziały bez wglądu do faktur innych oddziałów, przy czym kontrahent musi wówczas umieścić ten numer wewnętrzny na fakturze, a użytkownik musi nadać odpowiednie uprawnienia do pobierania dla danej jednostki wewnętrznej

Klienci - dodawanie/edycja

1. Podstawowe 2. Kontakt 3. Płatności 4. Handlowe 5. Historia 6. Dokumenty 7. Notatki

Dane podstawowe

ID Odbiorcy:  0 (0 - wolny numer) ID Płatnika:

Status  Aukcje Allegro Typ klienta  Dostawca

Akronim:  Rodzaj: klient - nabywca

Nazwa:

Ulica:

Kod:  Miasto:  Kraj: Polska

NIP:   podatnik UE  met. kasowa REGON:

KRS:  ? VAT niezwyfikowany ? VAT UE niezwyfikowany

Nr EORI:  Ident. wewnętrzny: ID w ramach jednostki JST lub inne

Forma prawna

podmiot powiązany ze sprzedawcą  jednostka nadrzędna JST  grupa VAT  rynek pierwotny

Ten identyfikator wewnętrzny pozwoli jednostce podrzędnej pobrać fakturę z KSeF należącą do niej mimo, że nie ma swojego numeru NIP, tylko postępuje się numerem NIP jednostki nadrzędnej.

Czyli dla JST i firm wielooddziałowych najlepszą sytuacją jest założenie jednostki nadrzędnej jako płatnika (dla JST zaznaczenie że jest jednostką nadrzędną JST), zaś jej podrzędne podmioty zakładamy jako odbiorców zaznaczamy im numer wewnętrzny (lub NIP w przypadku jednostek podrzędnych JST).

## Kartoteka klientów w odniesieniu do struktury XML faktury

W strukturze XML mamy w zasadzie 3 podstawowe elementy związane z klientem.

Podmiot1 – to sprzedawca, program wypętnia go automatycznie, podmiot 2 to nabywca, podmiot 3 jest opcjonalny, wystąpi wtedy, gdy nabywca i odbiorca są różni.

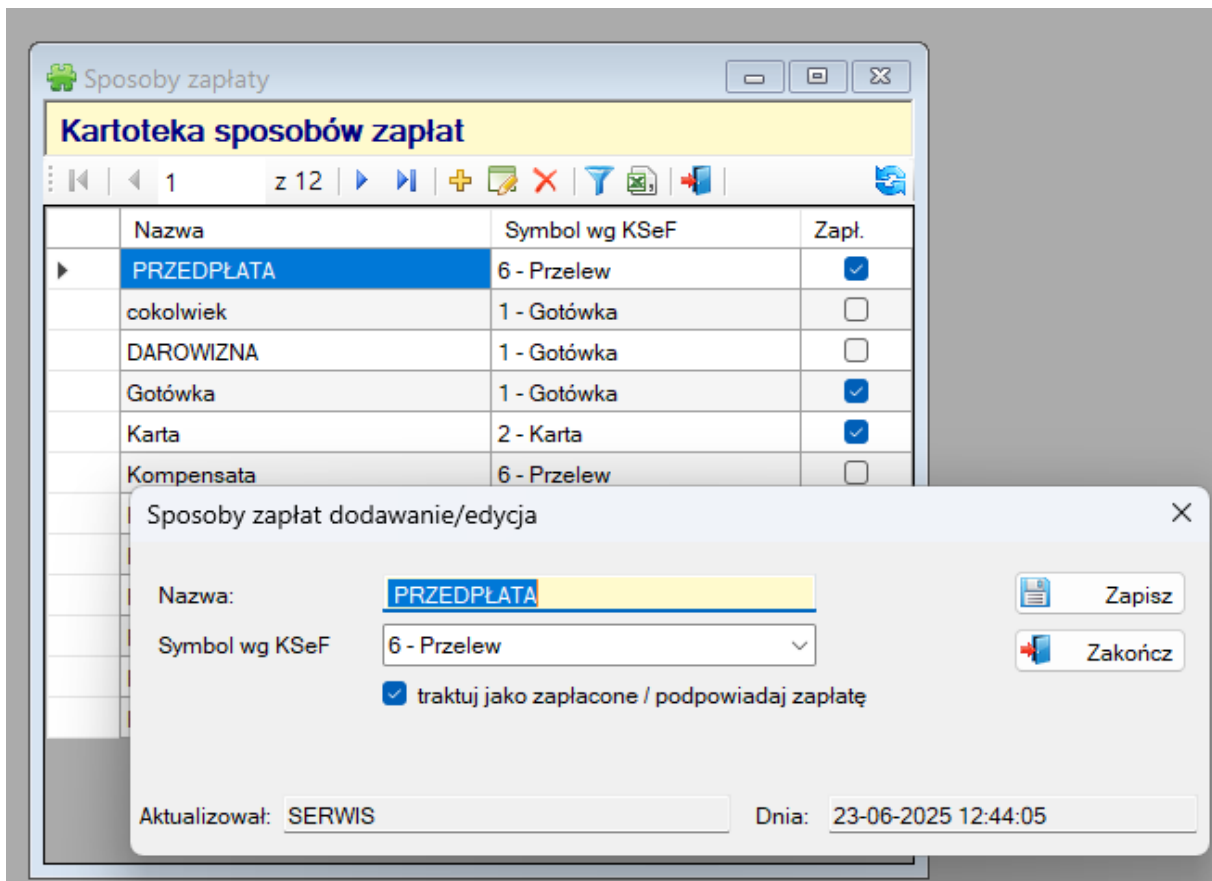
Kiedy zatem wystąpi Podmiot3?

1. Gdy mamy sytuację taką, że mamy jednostkę nadrzędną JST i jej podmioty podległe czyli np. Gmina – Podmiot2, Szkoła – Podmiot3 (obie będą miały różny NIP, przy czym NIP szkoły nie jest NIPem dla rozliczeń VAT)
2. Mamy wielu odbiorców jednej firmy (oddziałów), wówczas możemy mieć 2 sytuacje:
  - a. Nasz kontrahent podał nam identyfikator wewnętrzny oddziałów w ramach KSEF – uzupełniamy go wówczas dla każdego oddziału będącego odbiorcą naszego kontrahenta
  - b. Kontrahent nie podał identyfikatora wewnętrznego, ale wymaga od nas takiego fakturowania i może/nie musi prosić o wypełnienie numeru GLN

Sytuacje opisane w punkcie 1a, 2a i 2b różnią się tym, gdzie trafi dana faktura. Dla 1a i 2a będzie widoczna dla odbiorcy (np. szkoła w punkcie 1 i oddział w punkcie 2a). Dla 2b faktura trafia do nabywcy, natomiast jego system księgowy odpowiednio sobie to rozbija np. po numerze GLN.

## Sposoby zapłaty

W systemie KSeF sposoby zapłaty mają określone numery, ponieważ w naszym systemie dotychczas użytkownicy dowolnie definiowali treść sposoby zapłaty, należy przypisać te treści do odpowiednich numerów w KSeF. Przykład poniżej:



Jeżeli mamy sytuację taką, że są sposoby zapłaty spoza listy KSeF, proszę im przypisać symbol wg KSeF Inny. Wówczas system zrobi to w KSeF jako opisowy sposób zapłaty.

## Pozycje na fakturze

Szczegółowe pozycje na fakturze generowane są wg następującej zasady:

1. Indeks z P88Obrót (lub indeks klienta, gdy stosujemy automatyczną zamianę indeksów) trafia do pola Indeks w strukturze KSeF
2. Jeżeli z kartoteką opisową mamy powiązane KWIU, CN, GTiN system przeniesie to automatycznie do odpowiednich pól w strukturze KSEF
3. Cena przed i po upuście – w strukturze KSeF pojawi się cena po upuście
4. Stawki VAT – w obrocie krajowym gdy na fakturze pojawi się stawka 0, w strukturze KSEF będzie to **0 KR**, dla dostaw wewnątrzspółnotowych będzie to **0 WDT** (dla faktur o typie FWD/KWD w P88-Obrót) oraz **0 EX** dla eksportu (faktury FEX/KEX). Dla dostawy usług (faktury FWU/KWU) będzie to stawka **np I**
5. Nazwa towaru/usługi – będzie to nazwa z kartoteki scalona polem opisowym pod pozycją faktury, czyli np. jeżeli w polu nazwa w kartotece mamy Usługa informatyczna, a w polu opis na fakturze mamy „za miesiąc marzec”, to w polu nazwa w KSeF będzie to jako Usługa informatyczna za miesiąc marzec.
6. Jeżeli kontrahent wymaga od nas jakiś dodatkowych informacji to mamy dodatkową nową zakładkę na fakturze Dodatkowe informacje:

The screenshot shows a software window with two tabs: "1. Szczegóły faktury" and "2. Informacje dodatkowe". Below the tabs is a toolbar with navigation icons. A table with two columns, "Nr wiersza" and "Klucz", is partially visible. A modal dialog box titled "Dodatkowe informacje dodawanie/edycja" is open, containing the following fields and controls:

- "Nr wiersza": A text input field with a yellow highlight and a tooltip "(nr wiersza do kt orego się odnosi na fakturze, może być pusty)".
- "Klucz": A dropdown menu.
- "Wartość": A large text input area.
- "Aktualizował: GRZEGORZ" and "Dnia: 23-03-2026 08:02:49" fields.
- "Zapisz" (Save) and "Zakończ" (Finish) buttons.

Jeżeli informacja dodatkowa ma dotyczyć konkretnego wiersza faktury – pole Nr wiersza musi być wypełnione, jeżeli informacja dotyczy ogółu faktury, pole Nr wiersza zostawiamy puste. Pole klucz – to ustalony z klientem symbol, zaś pole wartość – wartość odpowiadająca temu symbolowi.

7. Numer zamówienia – jeżeli wymagany jest przez klienta, zamówienie musi być w systemie P88-Obrót i potem związane z fakturą. Wówczas trafi do pola Warunki transakcji/Zamowienia

## Numer KSEF / kod QR na fakturze

Domyślnie jedynymi wzorami faktury (wzory są definiowalne), na których drukowany jest kod QR/numer KSeF są wzory dostarczane wraz z instalatorem pakietu P88Firma. Wszelkie inne wzory modyfikowane przez klienta / lub na zlecenie klienta wymagają poprawy. Wzory indywidualne najczęściej mają dopisek do nazwy podstawowego wzoru (np. z nazwą firmy)